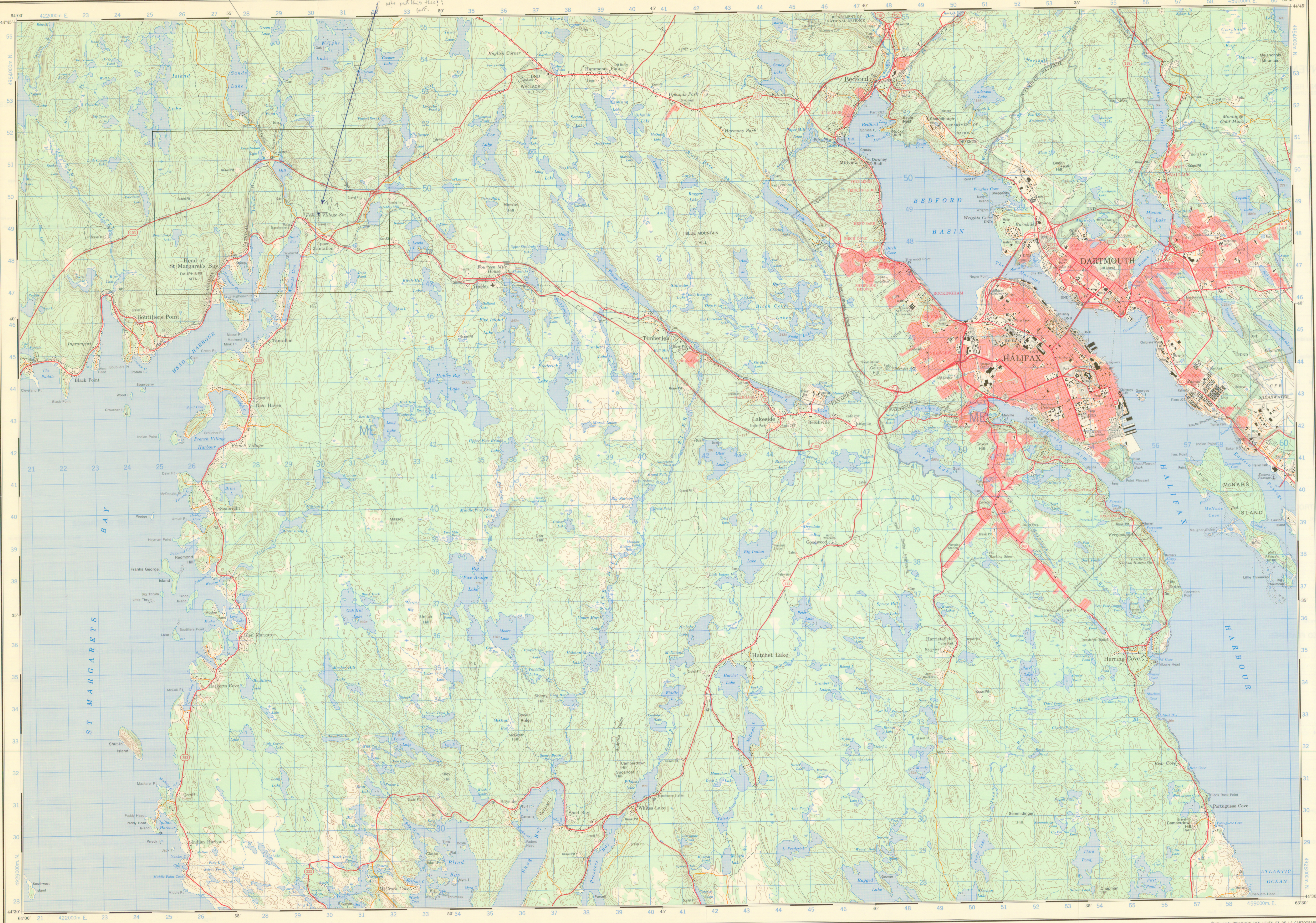
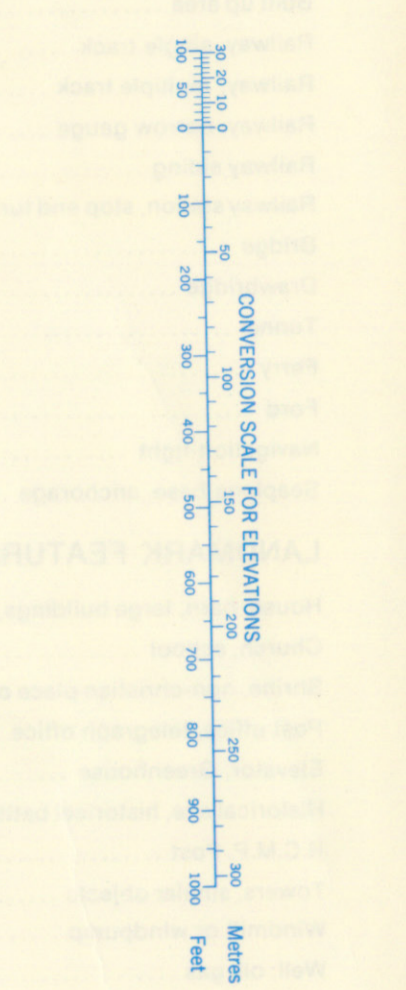


APPROX. LOCATION HEAD ST. MARGARETS BAY
N-494937
E-43008 (THIN SECTION NO./D12-5000)

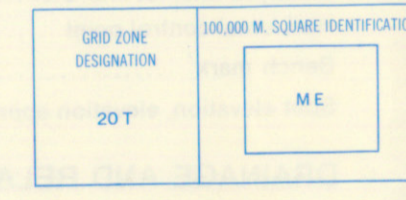


Refer to this map as: 11 D/12 EDITION 4 MCE SERIES A 791



Use diagram only to obtain numerical values.
APPROXIMATE MEAN DECLINATION 1972 FOR CENTRE OF MAP
Annual change decreasing 2.0"

ONE THOUSAND METRE UNIVERSAL TRANSVERSE MERCATOR GRID ZONE 20



EXAMPLE OF METHOD USED TO GIVE A REFERENCE TO NEAREST 100 METRES
The following are references to a point on the map and do not refer to a point on this map.

TABLEAU D'ASSIGNATION DU SYSTÈME NATIONAL DE RÉFÉRENCE CARTOGRAPHIQUE

45°00'	21 416	11 013	11 014
	21 419	11 012	11 011
44°30'	21 418	11 015	

INDEX TO ADJOINING MAPS OF THE NATIONAL TOPOGRAPHIC SYSTEM

Produced by the SURVEYS AND MAPPING BRANCH, DEPARTMENT OF ENERGY, MINES AND RESOURCES, from detailed maps prepared from aerial photographs taken in 1961-1968. Culture check 1969. Printed 1972.

- Roads: hard surface, all weather; hard surface, all weather; loose or stabilized surface, all weather; loose surface, dry weather and unclassified streets; cart track; trail or portage.
- Routiers: pavé, toute saison; pavé, toute saison; gravier aggloméré, toute saison; gravier, temps sec et sans neige; terre; sentier ou portage.
- Other symbols: 4000 Mètres, 4000 Verges.



HALIFAX
HALIFAX COUNTY
NOVA SCOTIA
Scale 1:50,000 Échelle

COURTESY INTERVAL 20 FEET
Élévation en pieds au-dessus du niveau moyen de la mer
North American Datum 1927
Transverse Mercator Projection

ÉQUIDISTANCE DES COURBES 20 PIEDS
Élévation en pieds au-dessus du niveau moyen de la mer
Système de référence géodésique nord-américain, 1927
Projection transverse de Mercator

Planis par la DIRECTION DES LÈVÉS ET DE LA CARTOGRAPHIE, MINISTÈRE DE L'ÉNERGIE, DES MINES ET DES RESSOURCES, d'après des cartes détaillées dressées à partir de photographies aériennes prises en 1961-1968. Vérification des ouvrages en 1968. Imprimé en 1972.

Ces cartes sont en vente au Bureau des Cartes du Canada, Ministère de l'Énergie, des Mines et des Ressources, Ottawa, ou chez le vendeur le plus près.