



Mn

LEGEND

Sample number e.g. 82-1-025
 year sequential number
 location group

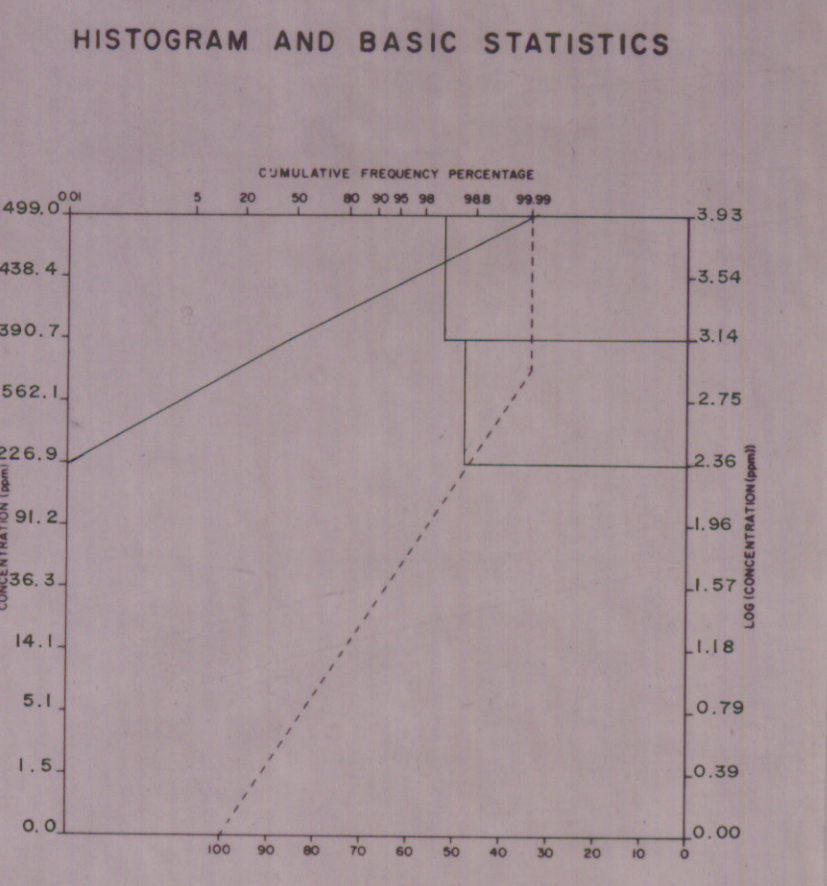
Analytical value in p.p.m. (unless otherwise specified)... e.g. 106

Geochemical Sample Medium

- Stream sediment, sieved
- Stream sediment, unsieved
- Lake sediment
- Heavy mineral / panned concentrate
- Soil
- Rock
- Peat
- Till
- Other

Note: Two (2) sample numbers per sample location indicates duplicate sample site... e.g. 82-1-025, 026

N. R. = No Results



Note: Only data within this 1:50,000 sheet is included.

Sample collection and Geochemistry: P.J. Rogers and M.A. MacDonald
 Analyses: Chemex Laboratories Ltd., North Vancouver, B.C.
 Sample digestion: $HCl-HNO_3-HCl$ Extraction
 Analytical technique: Air-Acetylene AAS
 Cartography: P.A. Lombard

TABLIÈRE D'ASSIÈMBLAGE DU SYSTÈME NATIONAL DE RÉFÉRENCE CARTOGRAPHIQUE

21H/2	21H/1	11E/4
21A/15	21A/16	11D/13
21A/10	21A/9	11D/12

NEED TO ACQUIRE MAPS OF THE NATIONAL TOPOGRAPHIC SYSTEM

Produced by the SURVEY AND MAPPING BRANCH
 DEPARTMENT OF ENERGY, MINES AND RESOURCES,
 Ottawa, Ontario, Canada K1A 0S8

Roads:
 hard surface, all weather
 hard surface, all weather
 loose or stabilized surface, all weather
 loose surface, dry weather and
 packed surface, wet weather
 cart track
 track, cut line or portage
 fire complete, all weather
 fire complete, all weather

Rivers:
 paddle, toute saison
 rapide, toute saison
 gros débit, toute saison
 débit moyen, toute saison
 débit faible, toute saison
 débit très faible, toute saison
 débit très faible, toute saison
 débit très faible, toute saison

WINDSOR
 NOVA SCOTIA
 Scale 1:50,000 Échelle

Miles 0 1 2 3
 Metres 0 1000 2000 3000 4000
 Yards 0 1000 2000 3000 4000

CONTINENTAL SHEET
 Readers of Field Sheet Maps
 Nova Scotia
 Transverse Mercator Projection

ÉCHÉLONNEMENT DES COORDONÉES
 Échelle en mètres au dénominateur de la carte
 Système de coordonnées géographiques de référence
 Projection Transverse de Mercator

OPEN FILE
 DOSSIER PUBLIC
1266
 Geological
 Survey
 Commission
 Géologique
 Ottawa

OPEN FILE
OFM 86-25
 Nova Scotia
 Department of
 Mines and Energy